

Fiche récapitulative

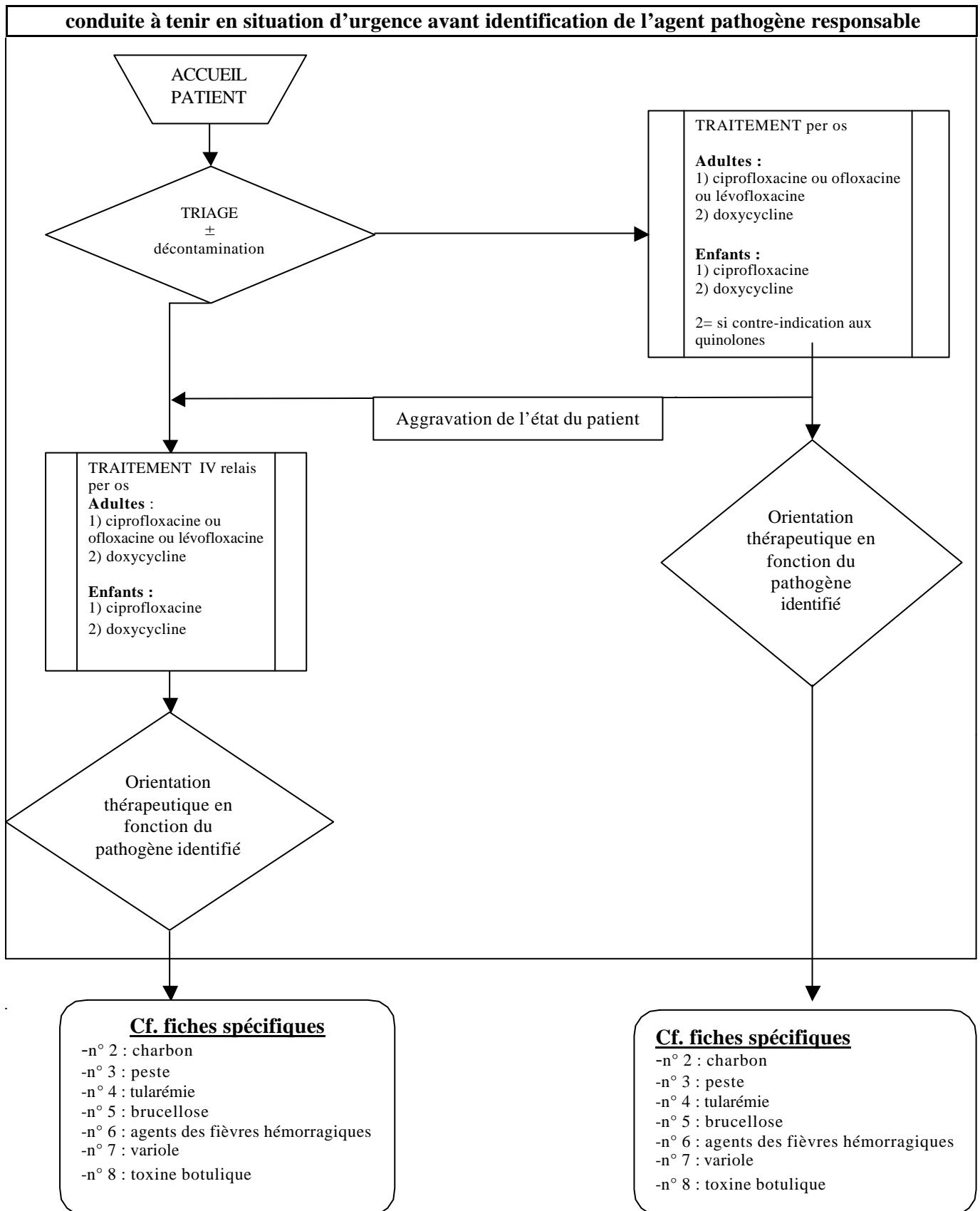


Tableau récapitulatif des principes actifs selon les situations

Traitement prophylactique post-exposition

Intention – traitement	Première intention traitements	Seconde intention traitements
Situations		
Avant identification du pathogène (fiche n° 1)	ciprofloxacine (A+E) ou ofloxacine (A) ou lévofloxacine (A)	doxycycline (A+E)
Charbon (fiche n° 2)	ciprofloxacine (A+E) ou ofloxacine (A) ou lévofloxacine (A) *	doxycycline (A+E) *
Peste (fiche n° 3)	1 ^{er} : ciprofloxacine (A+E) 2sd : ofloxacine (A) ou lévofloxacine (A)	doxycycline (A+E)
Tularémie (fiche n° 4)	1 ^{er} : ciprofloxacine (A+E) 2sd : ofloxacine (A) ou lévofloxacine (A)	doxycycline (A+E)
Brucellose (fiche n° 5)	- rifampicine + doxycycline (A) - rifampicine + doxycycline (E > 8 ans) - rifampicine + TMP-SMX (E < 8 ans)	0
Agents des fièvres hémorragiques virales (fiche n° 6)	ribavirine (A)	0
Variole (fiche n° 7)	0	0
Toxine botulique (fiche n° 8)	0	0

* si un traitement au long cours est institué, voir fiche pour éventuel traitement relais.

Traitement curatif des personnes symptomatiques

Intention – traitement	Première intention traitements	Seconde intention traitements
Situations		
Avant identification du pathogène (fiche n° 1)	ciprofloxacine (A+E) ou ofloxacine (A) ou lévofloxacine (A)	doxycycline (A+E)
Charbon (fiche n° 2)	ciprofloxacine (A+E) ou ofloxacine (A) ou lévofloxacine (A)*	doxycycline (A+E)*
Peste (fiche n° 3)	1 ^{er} : ciprofloxacine (A+E) 2sd : ofloxacine (A) ou lévofloxacine (A)	doxycycline (A+E) ou triméthopime-sulfaméthoxazole (TMP-SMX) (A+E)
Tularémie (fiche n° 4)	1 ^{er} : ciprofloxacine (A+E) 2sd : ofloxacine (A) ou lévofloxacine (A)	doxycycline (A+E)
Brucellose (fiche n° 5)	- rifampicine + doxycycline (A) - rifampicine + doxycycline (E > 8 ans) - rifampicine + TMP-SMX (E < 8 ans)	- doxycycline + gentamicine (A)
Agents des fièvres hémorragiques virales (fiche n° 6)	ribavirine* *(A)	0
Variole (fiche n° 7)	<u>Traitement des complications infectieuses cutanées</u> - <i>Formes non sévères</i> (voie orale) (A+E) :pristinamycine ou oxacilline ou cloxacilline ou amoxicilline-acide clavulanique - <i>Formes sévères</i> (voie injectable) (A+E) oxacilline ou cloxacilline	0
Toxine botulique (fiche n° 8)	traitement symptomatique	0

A = adulte

E = enfant

Pour chaque situation, se référer aux recommandations thérapeutiques adaptées en se reportant à la fiche spécifique.

Pour plus d'informations sur les médicaments, cf. monographies VIDAL®.

* pour traitement relais voir fiche

* *Pour le cas particulier de la ribavirine IV, les informations sont consignées dans la fiche n° 6 « Agents des fièvres hémorragiques ».